



Instytut Meteorologii i Gospodarki Wodnej - Państwowy Instytut Badawczy

Biuro Prognoz Meteorologicznych we Wrocławiu

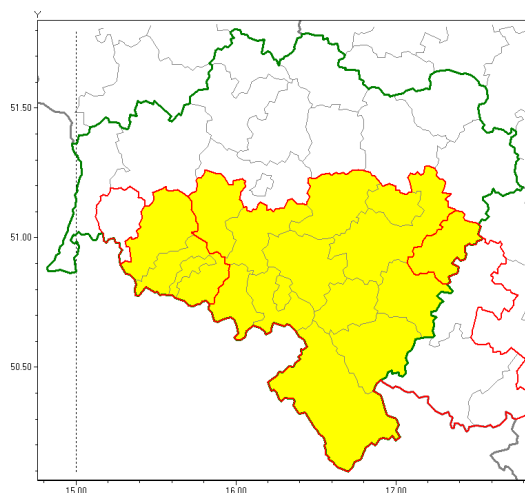
51-616 Wrocław ul. Parkowa 30

tel: 071-320-01-50, fax: 071-348-73-37

email: meteo.wroclaw@imgw.pl

www: www.imgw.pl

Zasięg ostrzeżenia w województwie



Ostrzeżenie meteorologiczne Nr 65

Nazwa biura	IMGW-PIB Biuro Prognoz Meteorologicznych we Wrocławiu
Zjawisko/stopień zagrożenia	Intensywne opady deszczu/ 1
Obszar	województwo dolnośląskie powiat oławski
Ważność	od godz. 19:00 dnia 12.11.2019 do godz. 03:00 dnia 14.11.2019
Przebieg	Prognozuje się wystąpienie opadów deszczu okresami o natężeniu umiarkowanym. Prognozowana wysokość opadów miejscami od 30 mm do 40 mm.
Prawdopodobieństwo wystąpienia zjawiska(%)	80%
Uwagi	Brak.
Dyrektor synoptyk IMGW-PIB	Barbara Wrona
Godzina i data wydania	godz. 14:03 dnia 12.11.2019
SMS	IMGW-PIB OSTRZEŻENIE: DESZCZ/1 dolnośląskie/oławski od 19:00/12.11 do 03:00/14.11.2019 40 mm.

Opracowanie niniejsze i jego format, jako przedmiot prawa autorskiego podlega ochronie prawnej, zgodnie z przepisami ustawy z dnia 4 lutego 1994r o prawie autorskim i prawach pokrewnych (dz. U. z 2006 r. Nr 90, poz. 631 z późn. zm.).

Wszelkie dalsze udostępnianie, rozpowszechnianie (przedruk, kopiowanie, wiadomości sms) jest dozwolone wyłącznie w formie dosłownej z bezwzględnym wskazaniem źródła informacji tj. IMGW-PIB.