

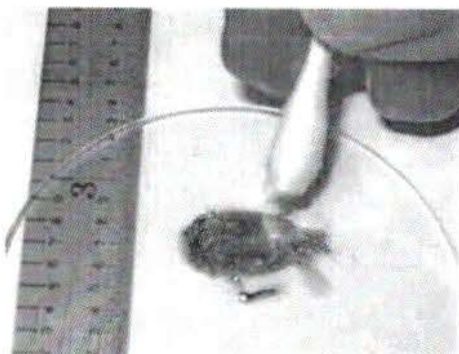
POSTĘPOWANIE W PRZYPADKU ROZBICIA SZKLANEGO TERMOMETRU

NIE WSZYSTKIE TERMOMETRY SZKLANE ZAWIERAJĄ RTEĆ !!!

Po uszkodzeniu / rozbiciu termometru i uwolnieniu jego zawartości, należy otworzyć okno lub drzwi, zapewniając wentylację pomieszczenia w którym doszło do zdarzenia.

Termometry z płynnym metalem w słupku dzielą się na:

1. **Bezrtęciowe (galowe)** – bezpieczne, posiadają kilka charakterystycznych cech, odróżniających je od termometrów rtęciowych:
 - po rozlaniu tworzą się płaskie plamy o nieregularnym kształcie (jak szara farba);
 - przy próbie zmiatania lub wytarcia, krople nie toczą się, lecz rozmazują, pozostawiając trudne do usunięcia plamy;
 - na odwrocie paska ze skalą temperaturową znajduje się informacja o braku rtęci „mercury free”, „quecksilberfrei” (lub w innym języku) lub/oraz znak graficzny przedstawiający przekreślone „Hg” (może być w okręgu).



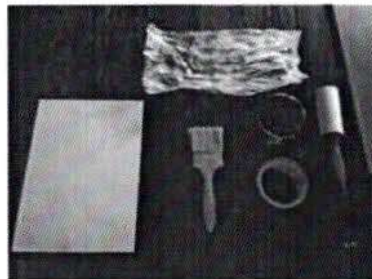
Odpady pochodzące z uszkodzonego termometru galowego, należy umieścić w pojemniku „zmieszane”, nie wymagają dostarczenia do PSZOK-u.

W tym przypadku udział jednostek PSP nie jest wymagany.

2. **Rtęciowe** - duże ilości oparów rtęci są szkodliwe dla zdrowia. Rozlana rtęć tworzy wyraźne, wysokie krople, z łatwością toczące się po podłożu.

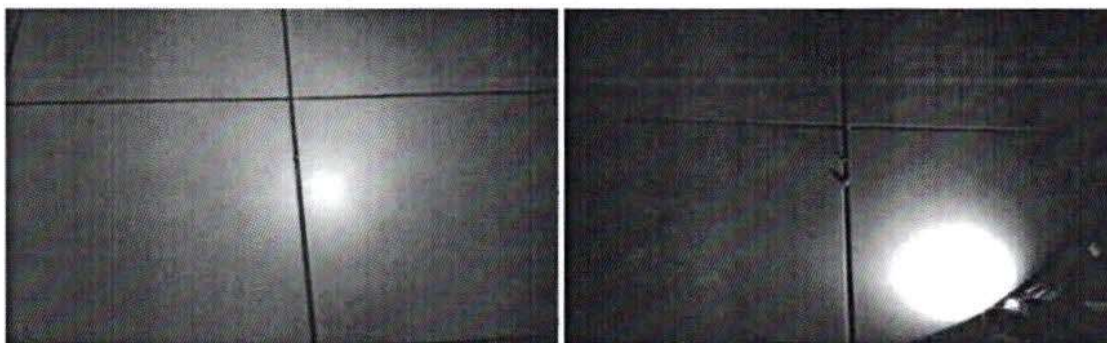
Do zebrania i zabezpieczenia rtęci w warunkach domowych wystarczą:

- kartka papieru;
- taśma samoprzylepna (bezbarwna, pakowa);
- pędzel lub zmiotka;
- rolka do czyszczenia odzieży;
- szczelny pojemnik (z tworzywa sztucznego lub słoik);
- dodatkowe mocne foliowe opakowanie;
- latarka LED (wystarczy z telefonu).

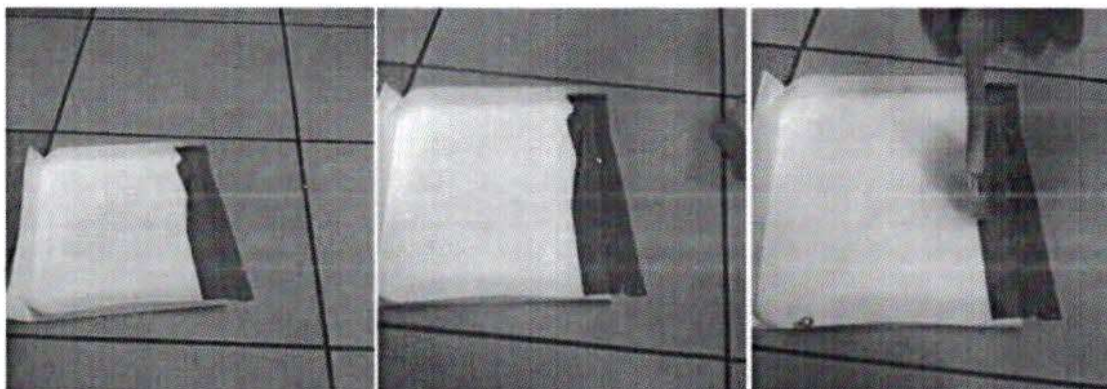


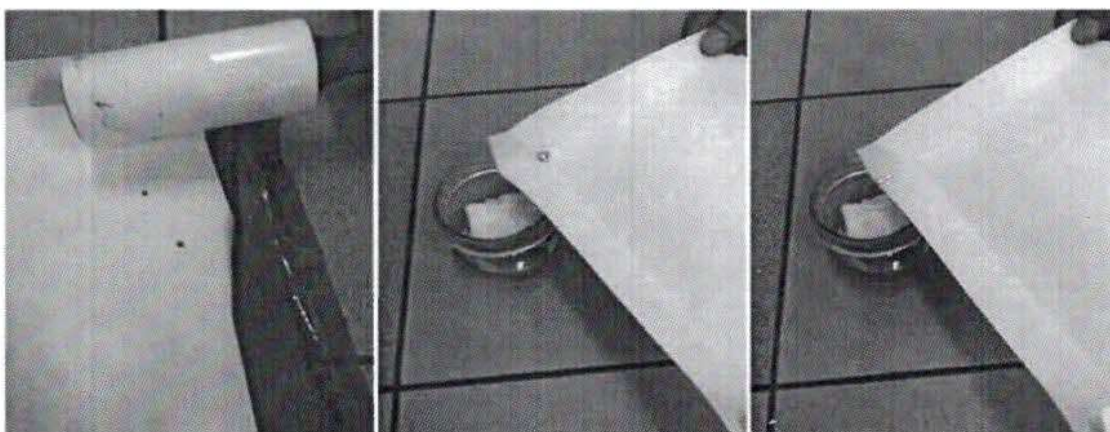
DO ZBIERANIA RTECI NIE WOLNO UŻYWAĆ ODKURZACZA!!!

Rtęć najlepiej obserwować przy oświetleniu bocznym LED (w płaszczyźnie podłogi), przy niezbyt intensywnym oświetleniu górnym. Widać wtedy charakterystyczny metaliczny połysk oraz długie cienie rzucane przez stosunkowo wysokie krople rtęci.



Krople rtęci, przy pomocy pędzla lub szczotki z miękkim włosiem, należy zgromadzić w jednym miejscu, uważając by nie dostały się do szczelin w podłodze. Kartkę papieru należy zagiąć z trzech stron a czwartą przykleić do podłogi za pomocą taśmy, zapewni to najniższy możliwy próg mogący utrudnić zamiatanie.





Do pojemnika należy dolać wodę, by uniemożliwić parowanie rtęci. Pojemnik z zebraną rtęcią powinien być szczelnie zamknięty i umieszczony w dodatkowym foliowym (mocnym) worku, razem z papierem używanym do zbierania rtęci.



