



## BEZPIECZEŃSTWO NA ETAPIE BUDOWY



NOWOCZESNE I SPRAWDZONE TECHNOLOGIE



NAJLEPSZEJ JAKOŚCI MATERIAŁY



SZCZEGÓŁOWE BADANIA I PRÓBY INSTALOWANYCH URZĄDZEŃ

NIEZBĘDNE CERTYFIKATY I ATESTY



ODPOWIEDNIE KWALIFIKACJE OSÓB WYKONUJĄCYCH PRACĘ



PROJEKTOWANIE ZGODNIE Z WYMOGAMI PRAWA POLSKIEGO I MIĘDZYNARODOWEGO



SYSTEMY ZABEZPIECZEŃ

NIEZALEŻNY OD INWESTORA I WYKONAWCY NADZÓR INWESTORSKI



## BEZPIECZEŃSTWO W CZASIE EKSPLOATACJI



KONTROLE I PRZEGLĄDY, W TYM KONTROLE TRASY GAZOCIĄGÓW Z POWIETRZA

DANE Z SYSTEMU OCHRONY PRZECIWKOROZYJNEJ



BADANIA DIAGNOSTYCZNE GAZOCIĄGÓW ZA POMOCĄ TŁOKÓW INTELIGENTNYCH



BADANIA STANU GAZOCIĄGÓW PRZY ODKRYWKACH



## ODSZKODOWANIA

Tryb realizacji inwestycji w oparciu o specyfikację gazową gwarantuje wypłatę odszkodowań Właścicielom nieruchomości położonych na trasie gazociągu. Proces wypłaty odszkodowań odbywa się w trybie administracyjnym, pod nadzorem właściwego miejscowo Wojewody.

Na jego zlecenie niezależny rzeczoznawca wykonuje operat szacunkowy, który jest podstawą do ustalenia wysokości odszkodowania. Po zakończeniu budowy Wojewoda wydaje decyzję administracyjną określającą wysokość odszkodowania.

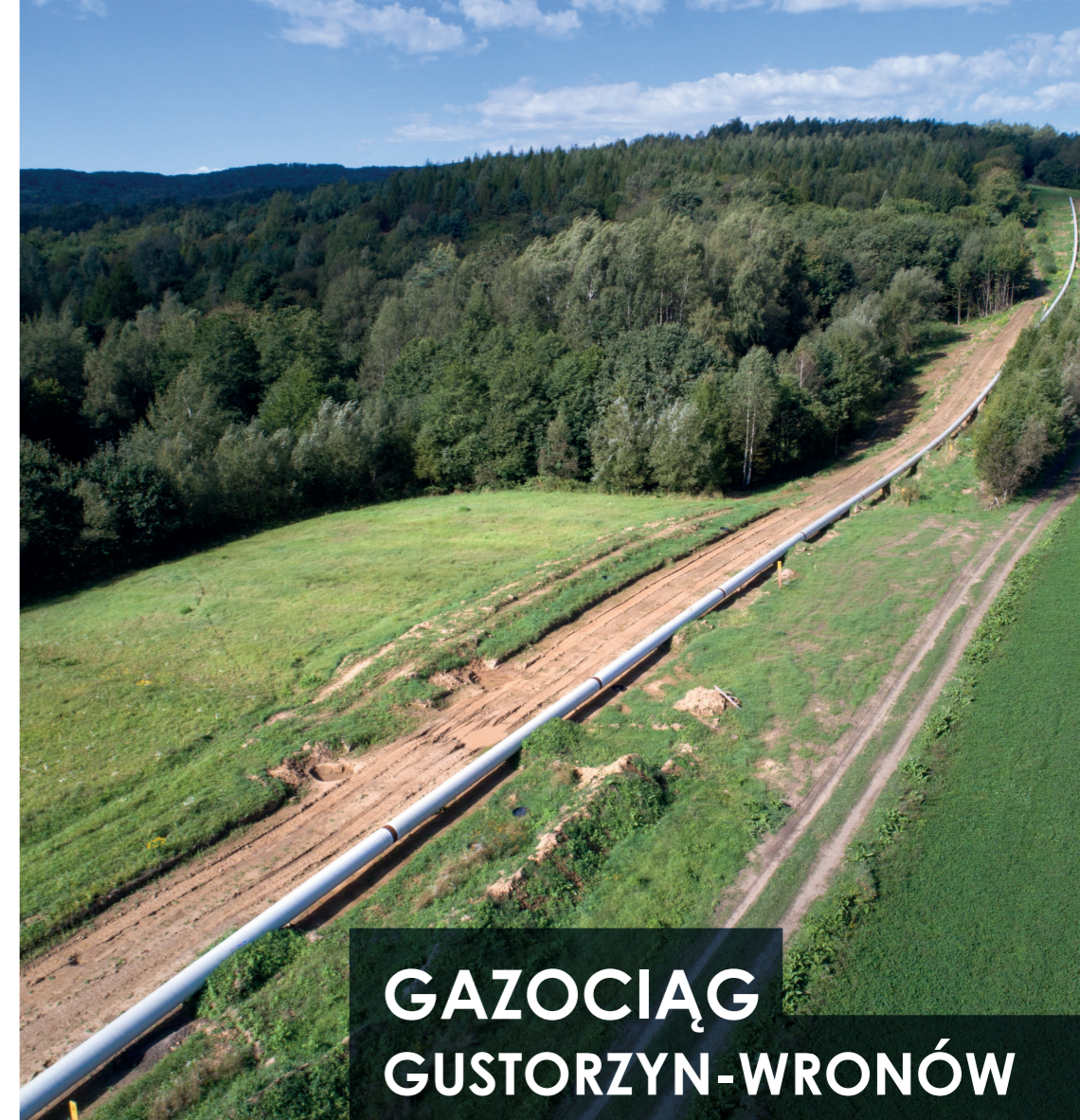
### Operator Gazociągów Przesyłowych GAZ-SYSTEM S.A.

Oddział w Rembelszczyźnie  
ul. Jana Kazimierza 578  
Rembelszczyzna  
05-126 Nieporęt

### Dział Komunikacji Korporacyjnej

Marcin Dembowski  
tel.: 22 189 06 36  
22 189 08 01

e-mail: komunikacja.rembelszczyzna@gaz-system.pl  
www.gaz-system.pl



# GAZOCIĄG GUSTORZYN-WRONÓW

ETAP I  
GUSTORZYN-LEŚNIEWICE



## INWESTYCJE

W ramach rozbudowy krajowej sieci przesyłowej GAZ-SYSTEM planuje realizację kluczowego gazociągu wysokiego ciśnienia relacji Gustorzyn-Leśniewice, który pozwoli na przesyłanie zwiększonych ilości gazu do aglomeracji warszawskiej i łódzkiej, Radomia i jego okolic oraz do południowo-wschodnich regionów kraju. Projektowana inwestycja wpłynie również na rozwój lokalnej infrastruktury.

## PRZEBIEG GAZOCIĄGU

Gazociąg Gustorzyn - Leśniewice zlokalizowany będzie na terenie województwa kujawsko-pomorskiego i mazowieckiego. Planowana trasa będzie przebiegać przez teren 6 gmin.

## INWESTORZE

GAZ-SYSTEM jest jednoosobową spółką akcyjną Skarbu Państwa o znaczeniu strategicznym dla polskiej gospodarki. Kluczowym zadaniem spółki jest transport paliw gazowych siecią przesyłową, na terenie całego kraju, do sieci dystrybucyjnych oraz do odbiorców końcowych, podłączonych do systemu przesyłowego. Rozbudowując system transportu gazu ziemnego GAZ-SYSTEM łączy oczekiwania klientów z rozwojem firmy i rynku gazu w Polsce.

## PODSTAWA PRAWNA

Ustawa z dnia 24 kwietnia 2009 r. o inwestycjach w zakresie terminalu regazyfikacyjnego skroplonego gazu ziemnego w Świnoujściu (Dz.U. 2017.2302 t.j. z późn. zm.) tzw. „specustawa gazowa”.

8,4  
MPa ciśnienia

1000  
milimetrów średnicy

1,2  
metra pod ziemią

Do 2  
procent podatku od nieruchomości dla gminy

12  
metrów strefy kontrolowanej (po 6 m na każdą stronę od osi gazociągu)

60  
kilometrów długości gazociągu

## KORZYŚCI Z REALIZACJI INWESTYCJI



Schematyczna mapa poglądowa. Źródło: materiały GAZ-SYSTEM

## PROCES BUDOWY GAZOCIĄGU WEDŁUG SPECUSTAWY GAZOWEJ

**PROJEKTOWANIE** – TRASY GAZOCIĄGU Z UWZGLĘDNIENIEM WYMOGÓW BEZPIECZEŃSTWA, FORMALNO-PRAWNYCH, ŚRODOWISKOWYCH ORAZ WARUNKÓW TECHNICZNYCH.

**DECYZJE ADMINISTRACYJNE, OPINIE, UZGODNIENIA** – UZYSKIWANE OD POSZCZEGÓLNYCH ORGANÓW ADMINISTRACJI, NATOMIAST W TRYBIE TZW. „SPECUSTAWY GAZOWEJ” WIĘKSZOŚĆ DECYZJI WYDAJE WŁAŚCIWY WOJEWODA.

**POZWOLENIE NA BUDOWĘ I BUDOWA** – NA PODSTAWIE DECYZJI O POZWOLENIU NA BUDOWĘ, WYBRANY PRZEZ GAZ-SYSTEM WYKONAWCA PRZEPROWADZA PRACE BUDOWLANE NA TERENIE NIERUCHOMOŚCI OBJĘTYCH DECYZJĄ LOKALIZACYJNĄ.

**ODSKODOWANIA** WYPŁACANE PRZEZ WOJEWODĘ NA PODSTAWIE DECYZJI ADMINISTRACYJNEJ.

