



Powiat
ŻYDŁOWIECKI
na starych kliszach





Powiat
ZYDŁOWIECKI
NA STARYCH KLISZACH

SZYDŁOWIEC 2013

Fotografie:

Ze zbiorów Archiwum Państwowego w Radomiu, Biblioteki Powiatowej w Szydłowcu, Wojewódzkiej Biblioteki Pedagogicznej - filia w Szydłowcu, instytucji, organizacji społecznych, parafii, szkół i mieszkańców gmin powiatu szydłowieckiego.

Koncepcja układu albumu i tekst:

Włodzimierz Kurzępa, Inga Pytka-Sobotka, Wiesław Wismont

Korekta:

Krystyna Grzesiuk

Skład i druk:

Drukarnia Panzet
Kielce, ul. Dymińska 38
www.panzet.com.pl

ISBN 978-83-61240-51-8

Publikacja wydana na zlecenie
POWIATU SZYDŁOWIECKIEGO
przez Drukarnię Panzet
Kielce, ul. Dymińska 38
www.panzet.com.pl



Europejski Fundusz Rolny na rzecz Rozwoju Obszarów
Wiejskich Europa inwestuje w obszary wiejskie
Projekt pn.: „Powiat Szydłowiecki na starych kliszach”
Współfinansowany ze środków Unii Europejskiej w ramach Osi 4 Leader
Programu Rozwoju Obszarów Wiejskich Na lata 2007-2013”

Od Wydawcy

Ten szczególnie album starych fotografii, który właśnie trzymacie Państwo w rękach, ukazuje życie mieszkańców ziemi szydłowieckiej w różnych odsłonach na przestrzeni XIX i XX wieku. Powstał w znacznej mierze z materiałów pochodzących ze zbiorów prywatnych, ale także z kolekcji zgromadzonych przez archiwa, szkoły i organizacje społeczne.



Dziś, w dobie digitalizacji, stara klisza ustąpiła miejsca popularnej „cyfrówce”. Mam jednak nadzieję, że szlachetna pasja kolekcjonowania zdjęć z historią w tle będzie nadal pielęgnowana, a możliwości współczesnej techniki odsłonią wyobraźni przestrzeń niegdyś nie do pojęcia.

Album dedykuję mieszkańcom powiatu szydłowieckiego, ich rodzinom, a szczególnie młodemu pokoleniu, dla którego ukazana na kartach tego wydawnictwa rzeczywistość jest już światem minionym, odległym i zapomnianym.

Starosta Szydłowiecki

A handwritten signature in dark ink, appearing to read "W. Górlicki".

Włodzimierz Górlicki

Wstęp

Pamięć. Ulotna, trudna do utrwalenia...

W dawnych czasach przez długie stulecia funkcjonował przekaz ustny, życie dokumentowano w źródłach pisanych, a od II połowy XIX wieku rzeczywistość utrwalano również na fotografii.

Odrodzony w 1999 roku Powiat Szydłowiecki podjął obowiązek społecznej integracji, inicjując działania wydawnicze przypominające korzenie naszej wspólnoty.

W latach 2009 i 2010 zorganizowano naukowe sesje historyczne, zwieńczone wydaniem sprawozdań, które otworzyły szerokiej publiczności dostęp do wiedzy o bogatej przeszłości ziemi szydłowieckiej. W tym czasie wydano dwie interesujące pozycje: „Powiat Szydłowiecki w województwie mazowieckim” Danuty Słomińskiej-Paprockiej oraz „Powiat Szydłowiecki w fotografii” Andrzeja Pęczalskiego.

Niniejszy album jest uzupełnieniem tych wysiłków; ukazuje on codzienne życie mieszkańców Szydłowca i okolic w różnych odsłonach. Jest podsumowaniem wielu lat kolekcjonowania archiwalnych zdjęć przez setki osób, organizacje społeczne, szkoły i instytucje. Szczególną rolę odegrały działania społeczników. Największy w tym udział mieli fotograficy-amatorzy zrzeszeni w Klubie „Jupiter- 72” przy Powiatowym Domu Kultury, którzy zbierali fotografie w ramach akcji „Szydłowiec z szuflady”, zakończonej wystawami plenerowymi w latach 1976-1978.

Bogaty i różnorodny materiał zdjęciowy, jakim dysponował wydawca niniejszego albumu, poddano wstępnej klasyfikacji, uwzględniając m.in. wygląd i ubiór, warunki mieszkaniowe, uroczystości rodzinne, pracę i szkołę, świętowanie i odpoczynek. W trakcie tych prac wyłoniła się również interesująca kategoria - pojazdy.

Te różnorodne i udokumentowane zdjęciami zdarzenia stworzyły rozdziały niniejszego albumu. Nie należy traktować ich zbyt kategorycznie. Zdjęcia pochodzą z różnych okresów, od czasów po Powstaniu Styczniowym aż do roku 1975, kiedy rozwiązano powiaty i powołano administrację gminną.

Poważnym problemem redakcyjnym było datowanie obiektów, które trafiały do nas z drugiej bądź trzeciej ręki. Stąd konieczność ograniczenia opisu do przybliżonego datowania i ustalenie faktycznego związku osób przedstawionych na fotografiach z mieszkańcami naszego powiatu.

Dokonany wybór trafnie reprezentuje całość zgromadzonych materiałów. Trudno nie zauważyć, że w zbiorze ziele ogromna wyrwa. To świat żydowski, który wraz z holokautem zaginął. A przecież to wielka część przedwojennej populacji mieszkańców powiatu szydlowieckiego.

Wydawca ma świadomość, że temat niniejszej publikacji nie jest wyczerpany. Szansą na uzupełnienie zbiorów jest powołanie Powiatowego Archiwum Cyfrowego (PAC), którego celem będzie gromadzenie i udostępnianie on-line zdigitalizowanych fotografii, filmów czy nagrań dźwiękowych. Jeśli ta kolekcja będzie powiększana oraz skuteczniej niż dziś opisana może w przyszłości wypełnić strony kolejnych wydawnictw.

I. „Zasyłam Ci naszą fotografię,
choć skromna, lecz musi być”.

I. „Zasyłam Ci naszą fotografię, choć skromna, lecz musi być”.

Czy ci ludzie żyli w jakimś szczęśliwszym, błogim czasie?

Wiemy przecież, że nie. Było różnie, także biednie i strasznie. A jednak.

Mieli czas na to, żeby się przygotować. Niespiesznie nałożyć brylantynę, spiąć włosy. Zebrać się całą rodziną i pójść do zakładu „Char –łap” czy „Fot.Moderne”. Zrobienie sobie fotografii wymagało pełnej mobilizacji i skupienia.

Jest czas na to, żeby fotograf w ciemni powoli, z precyzją wywołał zdjęcie. Czasem podmalował. Wreszcie jest czas na to, żeby napisać dedykację dla bliskich. Jest czas na to, żeby wkleić fotografie do albumu, a potem z całą rodziną na ciepłej kanapie przeglądać szare kartki przetykane cienką bibułą.

W tym rozdziale przedstawiamy mieszkańców powiatu pięknych, w niecodziennych pozach, uśmiechniętych, albo tajemniczych.

Przeglądając te zdjęcia, pochylmy się nad każdym z osobna. Zastanówmy się nad czasem, w którym były zrobione. Zdawałoby się, że wygląd nie był pierwszą rzeczą, o którą można zabiegać. A jednak.



ok. 1900, Wymysłów



1905, Szydłowiec



1905, Szydłowiec



1905-1910, Szydłowiec



1910, Szydłowiec



1910, Szydłowiec



1911, Szydłowiec



1912, Szydłowiec



1912, Szydłowiec



1912, Szydłowiec



1912, Majdów



1912, Majdów



1915, Szydłowiec



1916, Szydłowiec



1916, Szydłowiec



1917, Szydłowiec



1918, Majdów



1918, Szydłowiec



1918, Majdów



1918-20, Szydłowiec



mieszkaniec Szydłowca w wojsku carskim



mieszkaniec Szydłowca w wojsku carskim



1919, Szydłowiec



1919, Szydłowiec



1919, Szydłowiec



1919, Szydłowiec



1919, Szydłowiec



1919, Szydłowiec



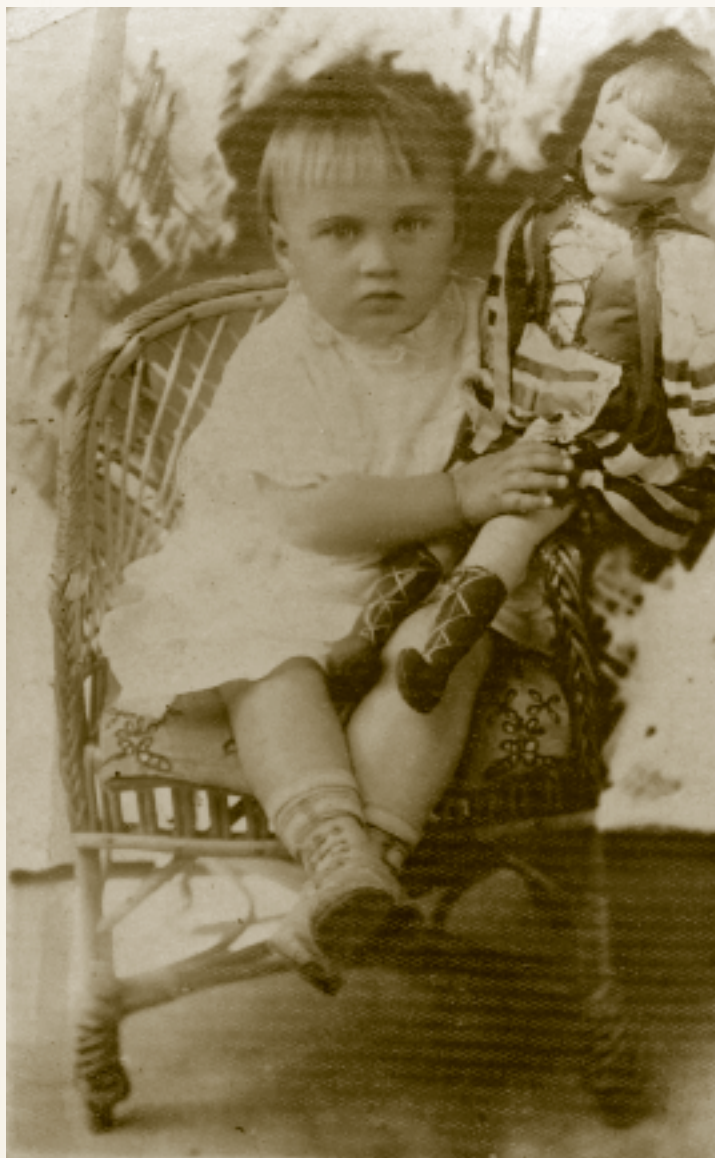
1919, Szydłowiec



1920, Szydłowiec



1920, Szydłowiec



1920, Szydłowiec



1920, Szydłowiec



1920, Szydłowiec



1920, Szydłowiec



1923, Szydłowiec



1923, Szydłowiec



1924, Szydłowiec



1925, Szydłowiec



1928, Nowy Dwór



1928, Sadek



1929, Szydłowiec



1929, Szydłowiec



lata 30-te, Szydłowiec



1930, Jankowice



lata 30-te, Szydłowiec



lata 30-te, Szydłowiec



lata 30-te, Szydłowiec



1930, Szydłowiec



1930, Zbijów Mały



1930, Szydłowiec



1930, Chlewiska



1930, Szydłowiec



1930-35, Szydłowiec



1930, Szydłowiec



1930-35, Szydłowiec



1930-35, Ciepla



1932, Szydłowiec



1932, Szydłowiec



1932, Szydłowiec



1933, Szydłowiec



1934, Szydłowiec



1935, Szydłowiec



1935, Szydłowiec



1936, Szydłowiec



1936, Zbijów Mały



1937, Guzów



1937, Szydłowiec



1938, Szydłowiec



1938, Szydłowiec



1939, Szydłowiec



1939, Szydłowiec
„Zasylam Ci naszą fotografię, choć skromna, lecz musi być”



1940, Szydłowiec



1941, Zbijów Mały



1943, Majdów



1946, Szydłowiec



1941, Szydłowiec



1944, mieszkaniec Sadku w kampanii włoskiej



1942, mieszkaniec Szydłowca



1943, mieszkaniec Sadku



1946, Szydłowiec



1946, Szydłowiec



1943, Szydłowiec



1951, Skłoby



1948-49, Bieszków Dolny



1960, Szydłowiec



1960, Skłoby

II. „Przy patefonie i w ogrodzie”.

II. „Przy patefonie i w ogrodzie”.

Na fotografiach przedwojennych niezmiernie rzadko znajdziemy wnętrza mieszkalne. Po prostu fotografie robiono pozowane w zakładzie bądź amatorskie na wolnym powietrzu. Na wsi na ławeczce, w obejściu, w polu. W mieście na ulicy, w parkach, w ogrodach. Dzięki temu odnajdujemy ówczesny wygląd ulic, gmachów czy prostych chałup. Widać, że rynek był i targowiskiem i salonem towarzyskim. Obserwujemy przemiany elewacji, bruków i trotuarów. Widoczne są zmiany wynikające z postępu cywilizacyjnego. Z krajobrazu wiejskiego znikają słomiane strzechy, gonty a piaszczyste drogi zalewa asfalt.



ok. 1910, Szydłowiec



1915, Szydłowiec



1915, Szydłowiec



1921, Szydłowiec



1921, Szydłowiec



1921, Szydłowiec



lata 30-te, Szydłowiec



lata 30-te, mieszkańcy Szydłowca w Truskawcu



lata 30-te, Szydłowiec



lata 30-te, Szydłowiec



lata 30-te, Szydłowiec



lata 30-te, Szydłowiec



lata 30-te, Szydłowiec



lata 30-te, Szydłowiec



lata 30-te, Szydłowiec



lata 30-te, Szydłowiec



lata 30-te, Szydłowiec



lata 30-te, Szydłowiec



lata 30-te, Szydłowiec



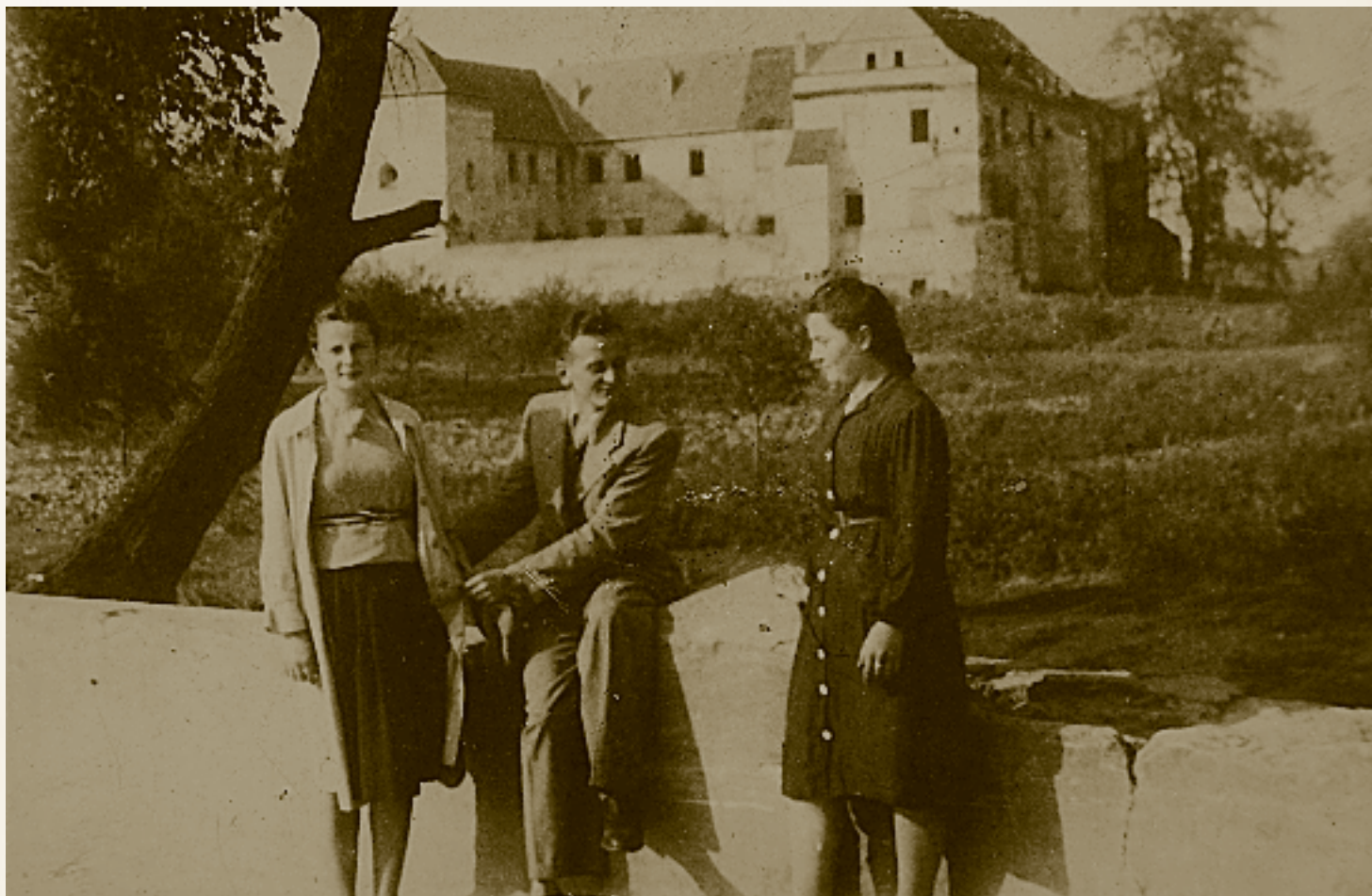
lata 30-te, Szydłowiec



lata 30-te, Szydłowiec



lata 30-te, Szydłowiec



lata 30-te, Szydłowiec



1930, Chlewiska



1931, Wola Lipieniecka



1932, Wola Lipieniecka



1937, Krogulcza



1935-39, Szydłowiec



1937, Szydłowiec



1939, Szydłowiec



1938, Szydłowiec



1939, Szydłowiec



1939, Szydłówek



lata 40-te, Szydłowiec



1940, Szydłowiec



lata 40-te, Wysoka



lata 40-te, Szydłowiec



1940-43, Szydłowiec



1940-43, Szydłowiec



1940-44, Szydłowiec



1940-44, Szydlowiec



1942, Szydlowiec



1940-44, Szydłowiec



1940-44, Szydłowiec



1942, Szydłowiec



1942, Jastrzb



1943, Szydłowiec



1943, Szydłowiec



1944, Szydłowiec



1943, Szydłowiec



1946, Szydłowiec



1945-47, kolejka wąskotorowa, Szydłowiec



1946, Szydłowiec



1946, Szydłowiec



1948, Szydłowiec



1945, Szydłowiec



1951, Szydłowiec



lata 50-te, Szydłowiec



1951, Szydłowiec



lata 50-te, Szydłowiec



1952, Jastrząb



1953, Szydłowiec



1953, Szydłowiec



1953-54, Szydłowiec



1953-54, Szydłowiec



1954, Szydłowiec



1954, Szydłowiec



1955-56, Szydłowiec



1957, Jastrząb



1958, Szydłowiec



1960, Szydłowiec



1960, Szydłowiec



1962, Wysoka



1962, Szydłówek



1963, Chronów



1964, Szydłowiec



1965, Krogulcza



1965, Szydłowiec



lata 60-te, Szydłowiec

III. „W szkole i w pracy”.

III. „W szkole i w pracy”.

W szkole, w pracy, a jednak wzrok wbity w nas. I uśmiechy. Przy wykopkach, przy żniwach, przy noszeniu wody, przy dojeniu krowy. Praca dawała satysfakcję i radość, bo pracowano całymi rodzinami. Całymi społecznościami. We wspólnocie. Wyróżniają się obrazy kobiet. Przyzwyczajone do ciężkiej pracy, kiedy mężczyźni wyruszali na wojnę, a gospodarka była na ich głowach.

Szkolny porządek naznaczony rygorem, ujednoliconym strojem, w centrum niczym dyrygent, nauczyciel.



ok. 1900, Szydłowiec



1920-21, Guzów



1923, mieszkaniec Szydłowca w Pułku Piechoty Legionów



1927-28, kopalnia rudy, Mirów



1929, Szydłowiec



1927, Szydłowiec



1930, Szydłowiec



1931, Szydłowiec



1932-33, Szydłowiec



1933-34, Szydłowiec



1932, Szydłowiec



1934, Szydłowiec



1934, Szydłowiec



1934, Szydłowiec



1934, Szydłowiec



1935, mieszkaniec Szydłowca z ziemią z pól bitewnych pod kopcem Piłsudskiego w Krakowie



1937, Guzów



1936, Szydłowiec



1936, Szydłowiec



1935-36, Szydłowiec



1938, Zbijów



1936-37, Szydłowiec



1940, Szydłowiec



1941, Bieszków Dolny



lata 40-te, Krogulcza Sucha



1941, Bieszków Dolny



1940-44, Szydłowiec



1942, Zbijów Mały



1943, Chronów



1940, Szydłowiec



1940, Szydłowiec



1944, mieszkańcy Szydłowca w obozie pracy przymusowej w okolicy Rożek





1943, Szydłowiec



lata 40-te, Szydłowiec



1946, Szydłowiec



1944, Chronów



1946, Zbijów Mały



1947-50, Szydłowiec



lata 50-te, Mirów



lata 50-te, Szydłowiec



lata 50-te, Szydłowiec



1952, Zbijów Mały



1948, Lipienice Dolne



lata 50-te, Pawłów



lata 50-te, Szydłowiec



lata 50-te, Majdów



lata 50-te, Cukrówka



lata 50-te, Majdów



lata 50-te, Jankowice



1952, Zdziechów



1954, Krogulcza



1953, Szydłowiec



1954, Zbijów Mały



1955, Huta



1955, Szydłowiec



lata 50-te, Szydłowiec



1956, Szydłowiec



1956, Szydłowiec



1956, Szydłowiec



1957, Huta



1957, Skłoby



1958, Szydłowiec



1958, Łaziska



1958, Łaziska



1958, Szydłowiec



1959, Pawłów



1959, Szydłowiec



1960, Krogulcza



1960, Gozdków



1960, Łaziska



1960, Szydłowiec



1960, Chronów



1962, Szydłowiec



1962, Szydłowiec



1963, Skłoby



1963-64, Orońsko



1964, Szydłowiec



1964, Szydłowiec



lata 60-te, Szydłowiec



lata 60-te, Orońsko



1963, Wysocko



1962, Wysoka



lata 60-te, Ciepla



lata 60-te, Krogulcza



lata 60-te, Majdów



lata 60-te, Majdów



1968, Łazy



1967, Stanisławów



lata 60-te, Zbijów Mały



1967, Sadek



lata 60-te, Majdów

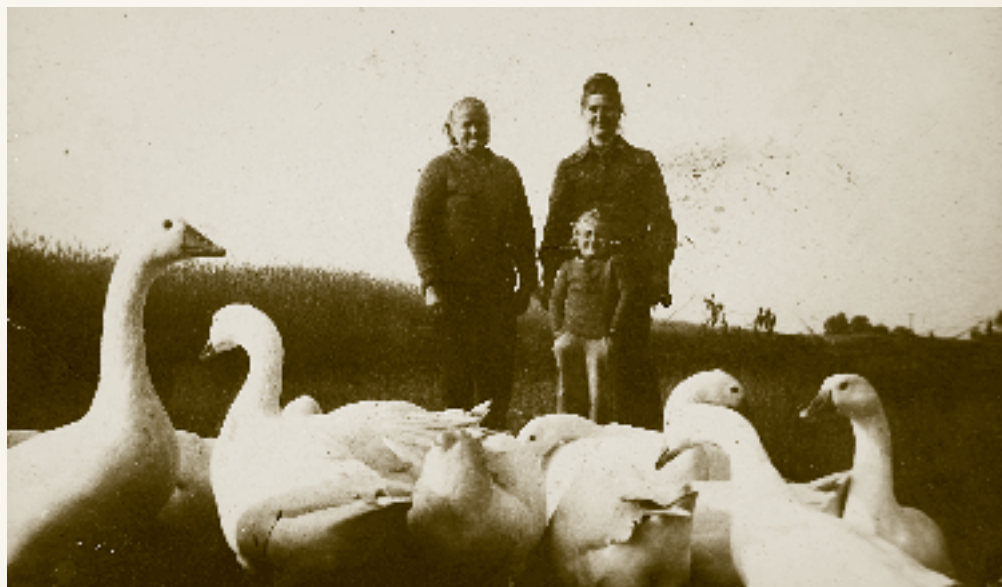




1966-1969, Szydłowiec



lata 60-te, Szydłowiec



lata 70-te, Orońsko



lata 70-te, Cukrówka



Lata 70-te, Mirów



1975, Majdów



Lata 70-te, Cukrówka



1975, Majdów

IV. „Familijnie, religijnie i państwowo”.

IV. „Familijnie, religijnie i państwowo”.

Wspólne świętowanie. To najlepsza okazja do zrobienia zdjęcia. Uroczyste przeżywanie we wspólnocie. Rodzinnej, narodowej, religijnej. Świąteczne pączki po I Komunii, przedwojenny pochód w Święto 3 Maja, kondukt pogrzebowy czy umajone stacje Bożego Ciała.

Na zdjęciach OSP w Szydłowcu z lat 20tych, 30tych nie ma w ogóle kobiet, przewija się drobna dziewczynka w białej sukience. Na fotografii ślubnej, jak mała zjawa, wyłania się twarz kolejnej dziewczynki. Stanowi swoistą dekorację białej sukni panny młodej.

Zdjęcia są podrapane, posklejane, poplamione. Są też poruszone, niewyraźne. Ile smaczków jest w tych opowieściach? W drobnych szczegółach?



1925, Szydłowiec



1927, Guzów



1929, Szydłowiec



1928, Szydłowiec



lata 30-te, Orońsko



1929, Szydłowiec



1929, Szydłowiec



lata 30-te, Orońsko



1930, Szydłowiec



1930, Szydłowiec



1930, Szydłowiec



1930, Szydłowiec



1931, Szydłowiec



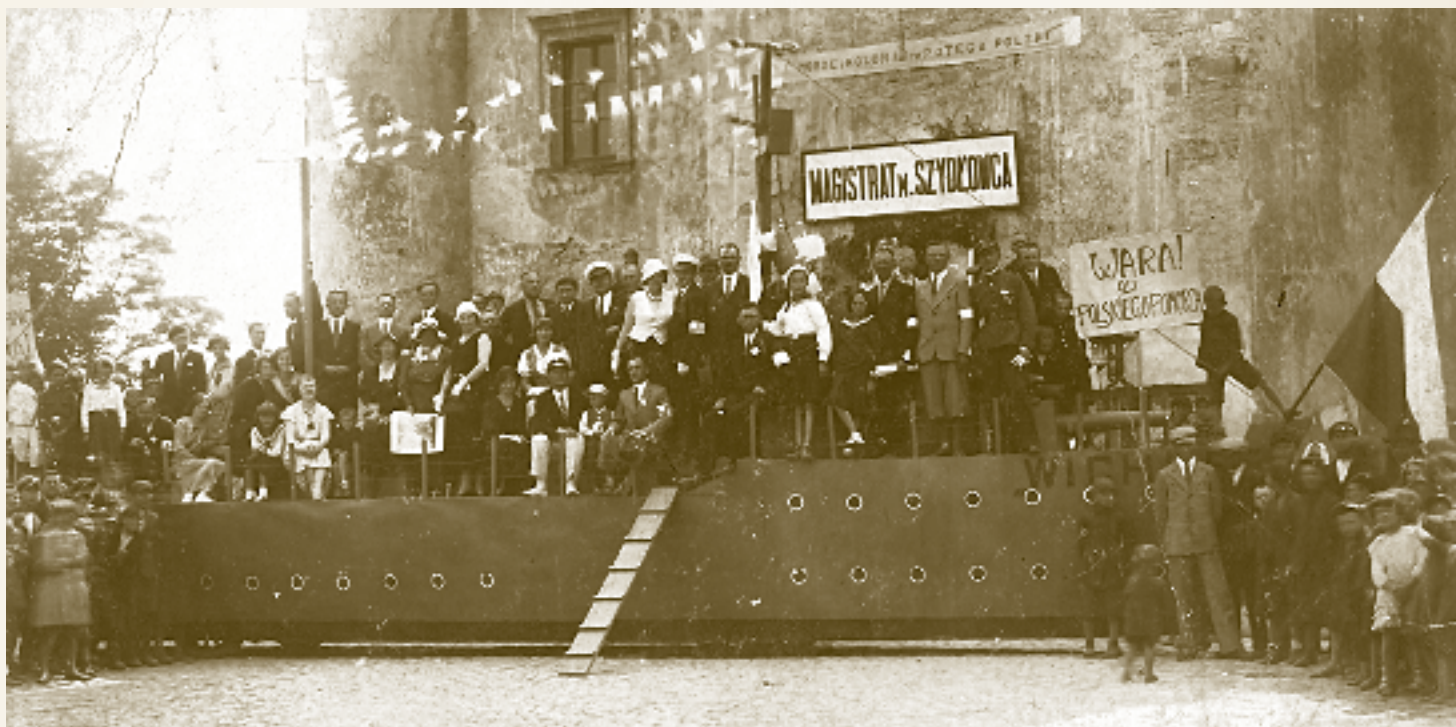
1932, Szydłowiec



1933, Święto Morza, Szydłowiec



1934, Śmiłów



1933, Szydłowiec



1932, Szydłowiec



1935, Szydłowiec



1936, Jastrząb



1936, Szydłowiec



1936, Szydłowiec



1938, Szydłowiec



1937, Szydłowiec



1937, Szydłowiec



3.05.1939, Szydłowiec



3.05.1939, Szydłowiec



1939, Szydłowiec



1939, Szydłowiec



1939, Szydłowiec



1944, Chlewiska



1945-1949, Orońsko



lata 40-te, Święto Lasu, Szydłowiec



1945, Szydłowiec



1948-49, Bieszków Dolny



1948, Szydłowiec



1948-49, Bieszków Dolny



1948, Jastrząb



1948, Chlewiska



lata 50-te, Bieszków Dolny



1950, Szydłowiec



1950, Szydłowiec



lata 50-te, Cukrówka



1951, Pawłów



1950, Orońsko



1952, Cukrówka



1952, Cukrówka



1954, Cukrówka



1954, Cukrówka



1954, Orońsko



1957, mieszkaniec Sulistrowic w parafii Wieniawa



1955, Szydłowiec



1955, Szydłowiec



1955, Szydłowiec



1.05.1957, Szydłowiec



1.05.1959, Szydłowiec



1958, Gozdków



lata 60-te, Majdów



lata 60-te, Wysoka



lata 60-te, Majdów



1966, Mirów



lata 60-te, Mirów



1966, Szydłowiec



1967, na drodze z Łazów do Majdowa



1967, Szydłowiec



1969, Mirów



1968, Zaborowie



1969, Szydłowiec



1971, Mirów



1970, Łazy



1972, Guzów



Lata 70-te, Szydłowiec



1973, Mirów



1974, Mirów

V. „Wędrówka po powiecie”.

V. „Wędrówka po powiecie”.

Reprezentatywność różnych miejscowości powiatu na zdjęciach nie jest równa. Dominuje Szydłowiec gdzie były zakłady fotograficzne. Wioski częściej ukazują swoje życie wraz z upowszechnieniem fotografii amatorskiej. Tłem wielu zdjęć są znaczące budowle: zamek, ratusz i ulice Szydłowca, pałacyk w Orońsku, dwór w Chlewiskach, obiekty kościelne, szkolne. To skromna, niepełna wędrówka po powiecie. Refleksja nad przemianami krajobrazu, urbanizacji.



ok. 1888, Józef Brandt i Władysław Czachórski,
Orońsko



koniec XIX w., Józef Brandt, Orońsko



koniec XIX w., Józef Brandt, Orońsko



koniec XIX w., Józef Brandt, Orońsko



1914-18, chór Lutnia, Szydłowiec





lata 30-te, Szydłowiec



lata 30-te, Szydłowiec



lata 30-te, Szydłowiec



lata 30-te, Jastrząb



lata 30-te, Jastrząb



lata 30-te, Szydłowiec



1933, Święto Morza, Szydłowiec



lata 30-te, Szydłowiec



1934, Szydłowiec



1939, Szydłowiec



lata 40-te, Szydłowiec



1940-44, Szydłowiec



lata 40-te, Szydłowiec



lata 40-te, Szydłowiec



lata 40-te, Szydłowiec



lata 40-te, Szydłowiec



1942, Szydłowiec



lata 40-te, Szydłowiec



1940-44,
Szydłowiec



1942, Szydłowiec



1943, Szydłowiec



1944, Szydłowiec



1944, Szydłowiec



1944, Szydłowiec



1944, Szydłowiec



1944, Szydłowiec



1944, Szydłowiec



1944, Pawłów



ok. 1944, Szydłowiec



1945, Szydłowiec



1946, Szydłowiec



1948, Szydłowiec



1946, Szydłowiec



1948, Chronów



1948, Bieszków Dolny



1948, Bieszków Dolny



lata 50-te, Majdów



1948, Bieszków Dolny



1948, Bieszków Dolny



1951, Szydłówek



lata 50-te, Szydłówek



lata 50-te, Szydłówek



lata 50-te, Szydłowiec



lata 50-te, Jastrzęb



1954, Szydłowiec



1955, Szydłowiec



1955, Łaziska



1956, Szydłowiec



1956, mieszkańcy miejscowości Budki, Szydłowiec



1957, Zbijów



1957, Wysoka



1959, Szydłowiec



1958, Skłoby



1958, Jastrząb



1959, Szydłowiec



1959, Jastrząb



1961, Wysoka



1961, Skłoby



1961, Wysoka



1963, Zbijów Mały



1965, Szydłowiec



lata 70-te, Majdów



1975, Majdów

VI. „Bryczką i rowerem”.

VI. „Bryczką i rowerem”.

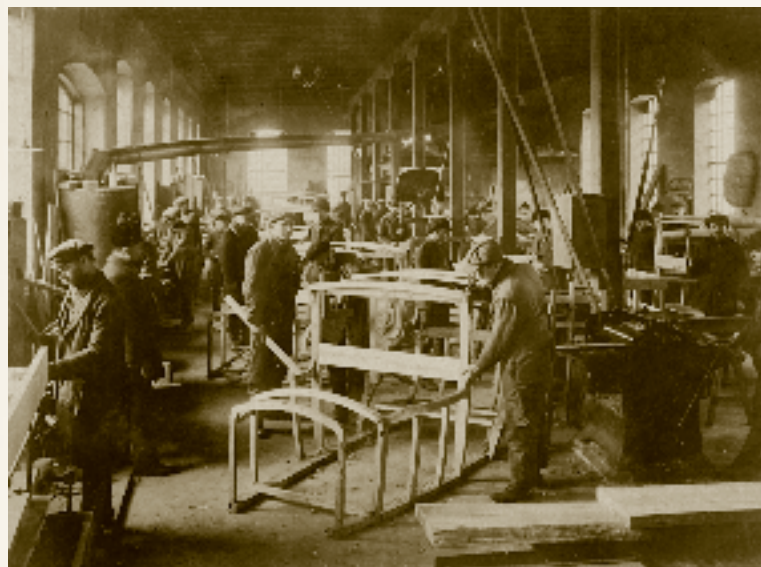
Kończymy naszą sentymentalną podróż. Już nie pieszo. Jedziemy bryczkami z fabryczki Węgrzeckich, chłopskimi furami, radomskimi rowerami i powojennymi motocyklami. Strażackim wozem z wojskowego demobilu i dziecinnymi wózkami.

Chce się poszukać jeszcze zdjęć, wspomnień, dokumentów. Porozmawiajmy przy rodzinnym stole i wymieńmy się historyjkami ze swojego podwórka.

Niech ta podróż trwa.



1910, Szydłowiec



1929, Szydłowiec



1929, Szydłowiec



lata 30-te, Szydłowiec



lata 30-te, Szydłowiec



lata 30-te, Szydłowiec



lata 30-te, Szydłowiec



lata 30-te, Szydłowiec



lata 30-te, Szydłowiec



lata 30-te, Szydłowiec



lata 30-te, Szydłowiec



1938, Szydłowiec



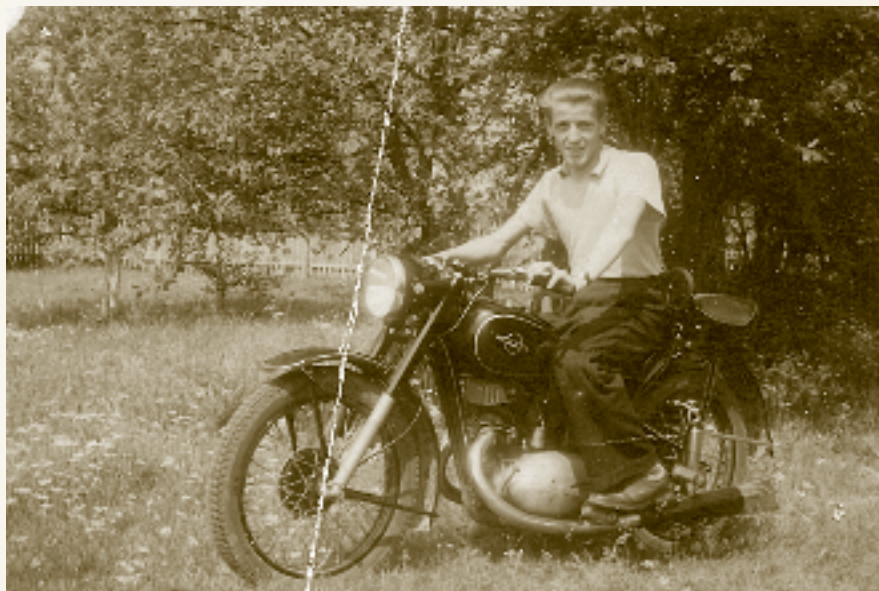
1933, Szydłowiec



lata 40-te, Gąsawy Rządowe



1946, Szydłowiec



lata 50-te, Cukrówka



lata 50-te, Cukrówka



lata 50-te, Szydłowiec



1955, Gozdków



1955, Szydłowiec



1958, Szydłowiec



lata 50-te, Szydłowiec



1959, Szydłowiec



lata 60-te, Mirów



lata 60-te, Bieszków Dolny



lata 60-te, Krogulcza



lata 60-te, Mirów



lata 60-te,
Cukrówka



lata 60-te, Bieszków Dolny



lata 60-te, Bieszków Dolny



lata 60-te, Krogulcza



lata 60-te, Majdów



lata 60-te, Mirów



lata 60-te, Mirów



1961, Cukrówka



1961, Skłoby



ok. 1960, Jastrząb



ok. 1960, Jastrzb



1961, Cukrówka



1961, Cukrówka



1961, Orońsko



1961, Cukrówka



1964, Majdów



1966, Szydłowiec



1968, Ciepła



lata 70-te, Mirów



1970, Wysoka



1972, Mirów



lata 70-te, Mirów



lata 70-te, Mirów



1971, Nowy Dwór



lata 70-te, Bieszków Dolny



lata 70-te, Mirów



lata 70-te, Mirów



lata 70-te, Cukrówka



1973, Szydłowiec