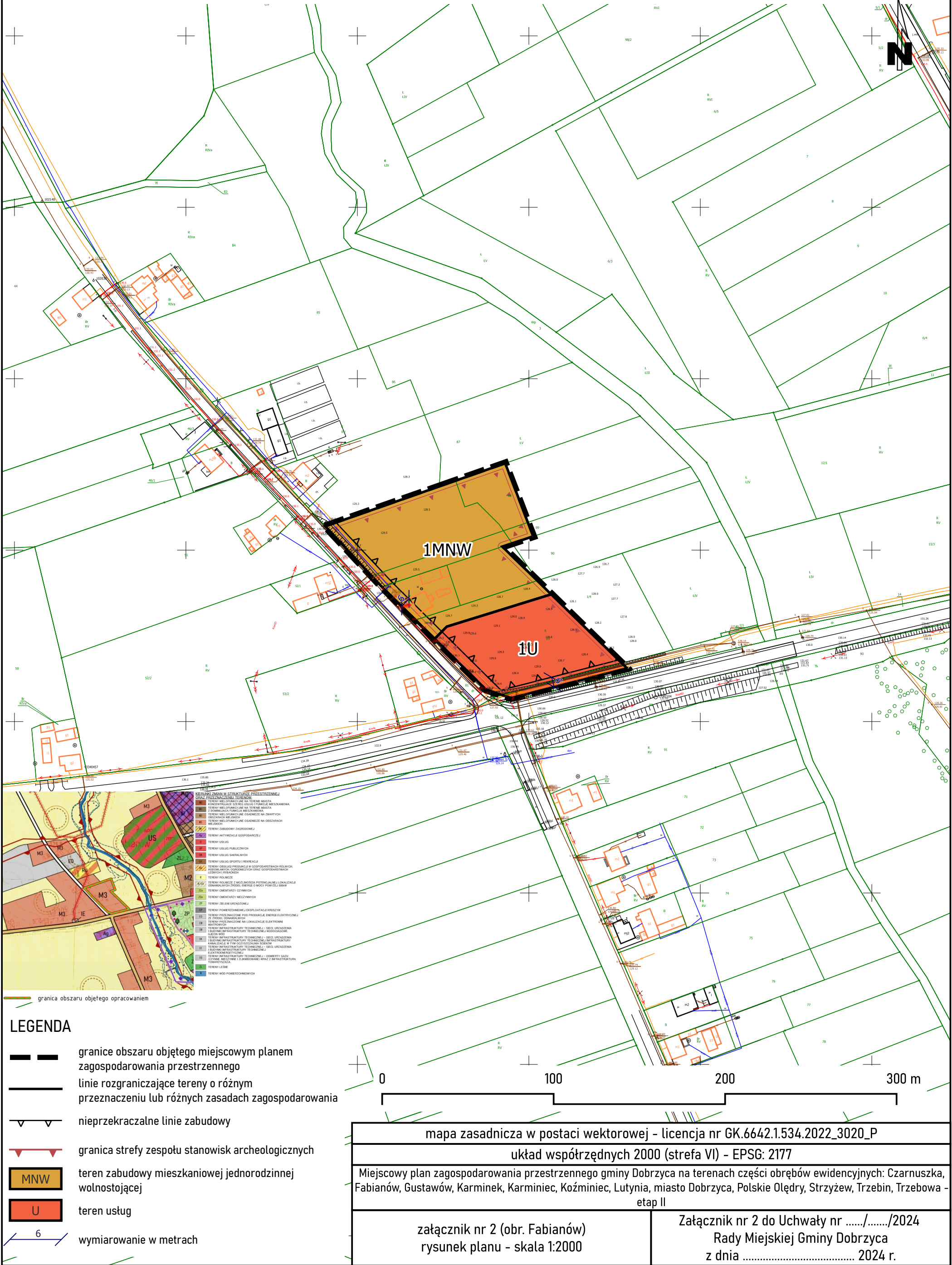


Miejscowy plan zagospodarowania przestrzennego gminy Dobrzyca na terenach części obrębów ewidencyjnych:  
Czarnuszką, Fabianów, Gustawów, Karminek, Karminiec, Koźminiec, Lutynia, miasto Dobrzyca, Polskie Olędry,  
Strzyżew, Trzebin, Trzebowa - etap II  
załącznik nr 2 (obr. Fabianów) - rysunek planu - skala 1:2000



- granica obszaru objętego opracowaniem
- LEGENDA**
- granicę obszaru objętego miejscowym planem zagospodarowania przestrzennego
  - linię rozgraniczającą tereny o różnym przeznaczeniu lub różnych zasadach zagospodarowania
  - nieprzekraczalne linie zabudowy
  - granicę strefy zespołu stanowisk archeologicznych
  - teren zabudowy mieszkaniowej jednorodzinnej wolnostojącej
  - teren usług
  - wymiarowanie w metrach
- 1MNW
- 1U
- 6
- granica obszaru objętego opracowaniem
- 0 100 200 300 m
- mapa zasadnicza w postaci wektorowej - licencja nr GK.6642.1.534.2022\_3020\_P  
układ współrzędnych 2000 (strefa VI) - EPSG: 2177
- Miejscowy plan zagospodarowania przestrzennego gminy Dobrzyca na terenach części obrębów ewidencyjnych: Czarnuszką, Fabianów, Gustawów, Karminek, Karminiec, Koźminiec, Lutynia, miasto Dobrzyca, Polskie Olędry, Strzyżew, Trzebin, Trzebowa - etap II
- załącznik nr 2 (obr. Fabianów)  
rysunek planu - skala 1:2000
- Załącznik nr 2 do Uchwały nr ...../...../2024  
Rady Miejskiej Gminy Dobrzyca  
z dnia ..... 2024 r.