

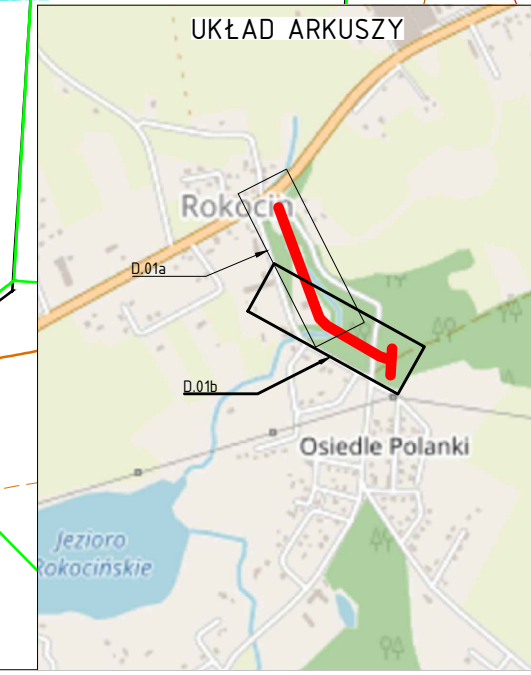
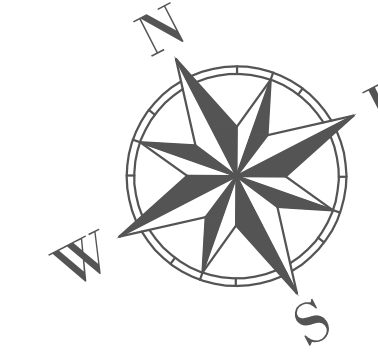
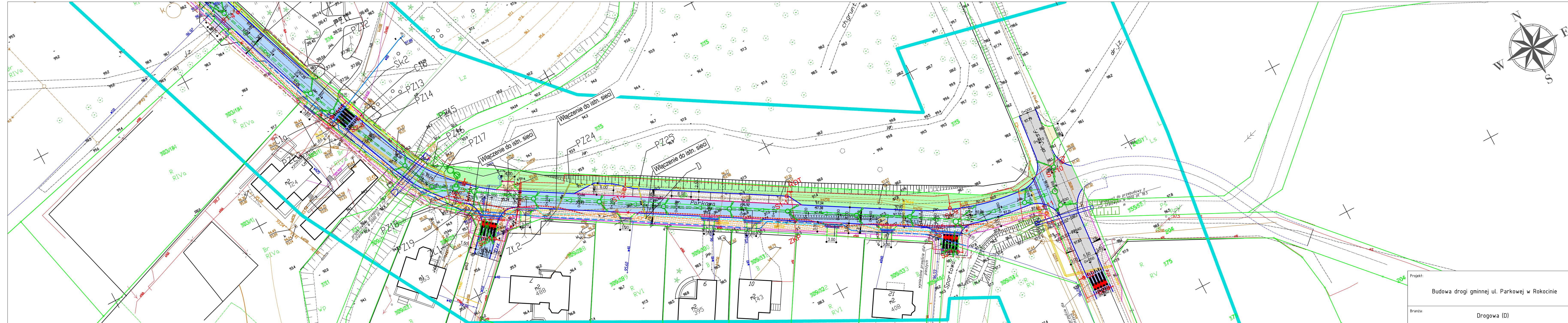
- Legenda (branża drogowa):**
- Nawierzchnia ulicy z kostki betonowej gr. 8 cm szarej
 - Nawierzchnia ulicy z betonu asfaltowego
 - Skrzyżowanie wyniesione z kostki betonowej bezfazowej czarowej
 - Przejście dla pieszych z kostki kamiennej ciemnoszarej i jasnoszarymi pasami
 - Nawierzchnia zatoki autobusowej z kostki granitowej
 - Nawierzchnia ciągu pieszo-rowerowego z kostki bezfazowej gr. 8 cm czarowej
 - Nawierzchnia chodników z kostki betonowej gr. 8 cm szarej
 - Zjazdy publiczne z kostki betonowej gr. 8 cm szarej
 - Zjazdy publiczne z kostki betonowej gr. 8 cm szarej
 - Wybrukowanie nawierzchni z kostki betonowej szarej
 - Zjazdy indywidualne z kostki betonowej gr. 8 cm szarej
 - Zatoki postojowe z kostki betonowej granitowej gr. 8 cm
 - Projektowany pas zieleni

- Legenda (branża elektryczna):**
- Przejazdy dla rowozystów z kostki betonowej bezfazowej gr. 8 cm czarowej
 - Przejazdy zwanające z kostki kamiennej jasnoszarej
 - Projektowane skarpki
 - Mur oporowy
 - Krawężniki betonowe wyniesione 15x30x100
 - Krawężniki betonowe nasadzone 15x20x100
 - Krawężniki betonowe wtopione 15x30x100
 - Obroża betonowa 6x30x100
 - Porecz ochronna
 - Krawężcz pobocza
 - Linia podziemu obiekt
 - schody z kostki betonowej gr. 8 cm szarej
 - Drzewa kolidujące, przeznaczone do wycinki
- Legenda (branża teletechniczna):**
- Kanalizacja teletechniczna
 - Studnia teletechniczna SKR-1
 - Projektowana trasa przebudowywanej sieci Orange Polska S.A.
 - Projektowana przebudowywana studnia teletechniczna

- Legenda (branża sanitarna):**
- Proj. kanalizacja deszczowa
 - Istn. kanalizacja deszczowa do likwidacji
 - Proj. studnia kanalizacyjna DN1200
 - Proj. wpust deszczowy DN500
 - Proj. osadnik [OS]
 - Proj. separator subst. ropopochodnych [SEP]

- Proj. sieć wodociągowa
- Istn. sieć wodociągowa do likwidacji
- Proj. zasuwa
- Istn. zasuwa
- Proj. hydrant
- Istn. hydrant
- Proj. sieć gazowa
- Istn. sieć gazowa do likwidacji
- Proj. zasuwa
- Istn. zasuwa
- Proj. rury ochronne

Projekt: Budowa drogi gminnej ul. Parkowej w Rokocinie			
Branża: Drogowa (D)			
Obiekt: Droga gminna ul. Parkowa			
Inwestor: GMINA STAROGARD GDANSKI ul. Sikorskiego 9 83-200 Starogard Gdański		Główny projektant: SIGMA TRANSFER Sp. z o.o. 11-034 Tomaszkowo, ul. Wodnika 34, tel. +48 883 325 410	
Rysunek: Projekt zagospodarowania terenu			
Projektował: mgr inż. Marek Kotowski	Nr upr. WAM/0051/P000/12	Podpis:	Data: kwiecień 2021
Sprawdził: mgr inż. Łukasz Roman	Nr upr. WAM/0066/PB0/20	Podpis:	Skala: 1:500
Asystent projektanta (opracował):		Podpis:	Rys: PZT.01a




- Legenda (branża drogowa):**
- Nawierzchnia ulicy z kostki betonowej gr. 8 cm szarej
 - Nawierzchnia ulicy z betonu asfaltowego
 - Skrzyżowanie wyniesione z kostki betonowej bezfazowej czerwonej
 - Przejście dla pieszych z kostki kamiennej ciemnoszarej i jasnoszarymi pasami
 - Nawierzchnia zatoki autobusowej z kostki granitowej
 - Nawierzchnia ciągu pieszo-rowerowego z kostki bezfazowej gr. 8 cm czerwonej
 - Nawierzchnia chodnikowa z kostki betonowej gr. 8 cm szarej
 - Zjazdy publiczne z kostki betonowej gr. 8 cm szarej
 - Zjazdy publiczne z kostki betonowej gr. 8 cm szarej
 - Wybrukowanie nawierzchni z kostki betonowej szarej
 - Zjazdy indywidualne z kostki betonowej gr. 8 cm szarej
 - Zatoki postojowe z kostki betonowej grafitowej gr. 8 cm
 - Projektowany pas zieleni

- Legenda (branża elektryczna):**
- Przejazdy dla rowerzystów z kostki betonowej bezfazowej gr. 8 cm czerwonej
 - Progi zwalniające z kostki kamiennej jasnoszarej
 - Projektowane skłapy
 - Mur oporowy
 - Krawężniki betonowe wyniesione 15x30x100
 - Krawężniki betonowe nasadowe 15x24x100
 - Krawężniki betonowe wtopione 15x30x100
 - Obrzeża betonowe 8x30x100
 - Porecz ochronna
 - Krawężek pobocza
 - Linia podziemu działek
 - schody z kostki betonowej gr. 8 cm szarej
 - Drzewa kolidujące, przeznaczane do wycinki

- Legenda (branża sanitarna):**
- Proj. kanalizacja deszczowa
 - Istn. kanalizacja deszczowa do likwidacji
 - Proj. studnia kanalizacyjna DN1200
 - Proj. wpust deszczowy DN500
 - Proj. osadnik [OS]
 - Proj. separator subst. ropopochodnych [SEP]

- Legenda (branża elektryczna):**
- Proj. sieć wodociągowa
 - Istn. sieć wodociągowa do likwidacji
 - Proj. zasuwa
 - Istn. zasuwa
 - Proj. hydrant
 - Istn. hydrant
 - Proj. sieć gazowa
 - Istn. sieć gazowa do likwidacji
 - Proj. zasuwa
 - Istn. zasuwa
 - Proj. rury ochronne

Projekt: Budowa drogi gminnej ul. Parkowej w Rokocinie			
Branża: Drogowa (D)			
Objekt: Droga gminna ul. Parkowa			
Inwestor:  GMINA STAROGARD GDAŃSKI ul. Sikorskiego 9 83-200 Starogard Gdański		Główny projektant:  SIGMA TRANSFER Sp. z o.o. 11-034 Tomaszkowo, ul. Wodnika 34, tel. +48 883 325 410	
Rysunek: Projekt zagospodarowania terenu			
Projektował: mgr inż. Marek Kotowski	Nr upr. WAM/0051/P000/12	Podpis:	Data: kwiecień 2021
Sprawił: mgr inż. Łukasz Roman	Nr upr. WAM/0066/PB0/20	Podpis:	Skala: 1:500
Asystent projektanta (opracował):		Podpis:	Rys: PZT.01b