



Instytut Meteorologii i Gospodarki Wodnej - Państwowy Instytut Badawczy

Biuro Prognoz Meteorologicznych w Poznaniu

60-594 Poznań ul. Dąbrowskiego 174 /176

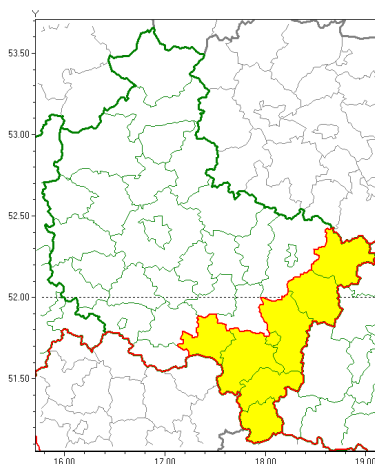
tel: 61 8495150

email: meteo.poznan@imgw.pl

www: www.imgw.pl

Zasięg ostrzeżeń w województwie

Silna mgła
2019-10-22 12:56



WOJEWÓDZTWO WIELKOPOLSKIE
OSTRZEŻENIA METEOROLOGICZNE ZBIORCZO NR 151
WYKAZ OBSZARÓW ZUJCIANYCH OSTRZEŻENIAMI
o godz. 12:56 dnia 22.10.2019

Zjawisko/Stopień zagrożenia	Silna mgła/1
Obszar (w nawiasie numer ostrzeżenia dla powiatu)	powiaty: kaliski(66), Kalisz(63), kpiński(63), kolski(61), krotoszyński(60), ostrowski(63), ostrzeszowski(64), turecki(64)
Ważność	od godz. 23:00 dnia 22.10.2019 do godz. 10:00 dnia 23.10.2019
Prawdopodobieństwo	80%
Przebieg	Prognozuje się na przeważającym obszarze gęste mgły ograniczające widzialność poniżej 200 m.
SMS	IMGW-PIB OSTRZEŻENIA: MGŁA/1 wielkopolskie (8 powiatów) od 23:00/22.10 do 10:00/23.10.2019 widzialność poniżej 200 m. Dotyczy powiatów: kaliski, Kalisz, kpiński, kolski, krotoszyński, ostrowski, ostrzeszowski i turecki.
RSO	Woj. wielkopolskie (8 powiatów), IMGW-PIB wydał ostrzeżenie pierwszego stopnia o silnych mgłach
Uwagi	Brak.
Dyrektor synoptyk IMGW-PIB	Magdalena Muszyńska-Karbowska

Opracowanie niniejsze i jego format, jako przedmiot prawa autorskiego podlega ochronie prawnej, zgodnie z przepisami ustawy z dnia 4 lutego 1994r o prawie autorskim i prawach pokrewnych (dz. U. z 2006 r. Nr 90, poz. 631 z późn. zm.).

Wszelkie dalsze udostępnianie, rozpowszechnianie (przedruk, kopiowanie, wiadomości sms) jest dozwolone wyłącznie w formie dosłownej z bezwzględnym wskazaniem źródła informacji tj. IMGW-PIB.