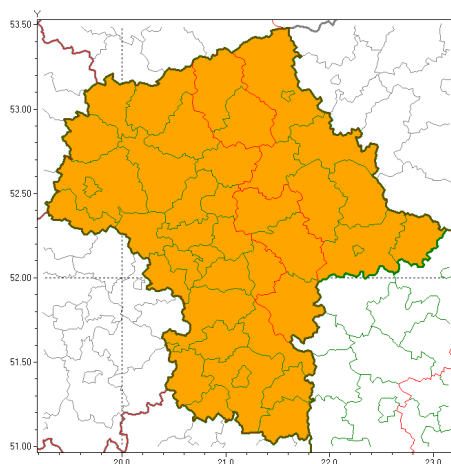


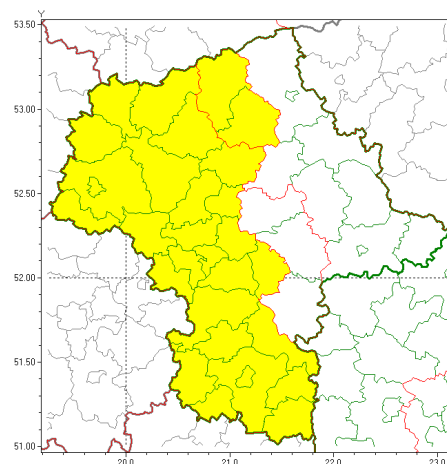


Zasięg ostrzeżeń w województwie

Upał
2018-07-30 09:45



Burze z gradem
2018-07-30 09:45



WOJEWÓDZTWO MAZOWIECKIE OSTRZEŻENIA METEOROLOGICZNE ZBIORCZO NR 26 WYKAZ OBOWIAZUJĄCYCH OSTRZEŻEŃ o godz. 09:45 dnia 30.07.2018

Zjawisko/Stopień zagrożenia	Upał/2
Obszar	powiaty: białobrzeski, ciechanowski, garwoliński, gostyniński, grodziski, grójecki, kozienicki, legionowski, lipski, miński, mławski, nowodworski, otwocki, piaseczyński, Płock, płocki, płoński, pruszkowski, przysuski, pułtowski, Radom, radomski, sierpecki, sochaczewski, szydłowiecki, Warszawa, warszawski zachodni, wołomiński, zwoleński, uromiński, yardowski
Ważność	od godz. 14:04 dnia 28.07.2018 do godz. 20:00 dnia 02.08.2018
Prawdopodobieństwo	90%
Przebieg	Prognozuje się upały. Temperatura maksymalna w dzień od 29°C do 32°C. Temperatura minimalna w nocy od 18°C do 21°C.
SMS	IMGW-PIB OSTRZEŻEGA: UPAL/2 mazowieckie (31 powiatów) od 14:04/28.07 do 20:00/02.08.2018 temp. maks 32 st, temp min 21 st. Dotyczy powiatów: białobrzeski, ciechanowski, garwoliński, gostyniński, grodziski, grójecki, kozienicki, legionowski, lipski, miński, mławski, nowodworski, otwocki, piaseczyński, Płock, płocki, płoński, pruszkowski, przysuski, pułtowski, Radom, radomski, sierpecki, sochaczewski, szydłowiecki, Warszawa, warszawski zachodni, wołomiński, zwoleński, uromiński i yardowski.
RSO	Woj. mazowieckie (31 powiatów), IMGW-PIB wydał ostrzeżenia drugiego stopnia o upałach
Zjawisko/Stopień zagrożenia	Upał/2
Obszar	powiaty: łosicki, makowski, ostrołęcki, Ostrołęka, ostrowski, przasnyski, Siedlce, siedlecki, sokołowski, węgrowski, wyszkowski



Ważność	od godz. 13:00 dnia 29.07.2018 do godz. 20:00 dnia 01.08.2018
Prawdopodobieństwo	80%
Przebieg	Prognozuje się upały. Temperatura maksymalna w dzień od 29°C do 31°C. Temperatura minimalna w nocy od 18°C do 21°C.
SMS	IMGW-PIB OSTRZEŻENIE: UPAŁY/2 mazowieckie (11 powiatów) od 13:00/29.07 do 20:00/01.08.2018 temp. maks 31st, temp min 21st. Dotyczy powiatów: łosicki, makowski, ostrołęcki, Ostrołęka, ostrowski, przasnyski, Siedlce, siedlecki, sokołowski, węgrowski i wyszkowski.
RSO	Woj. mazowieckie (11 powiatów), IMGW-PIB wydał ostrzeżenie drugiego stopnia o upałach
Zjawisko/Stopień zagrożenia	Burze z gradem/1
Obszar	powiaty: białobrzeski, ciechanowski, gostyniński, grodziski, grójecki, kozienicki, legionowski, lipski, makowski, mławski, nowodworski, otwocki, piaseczyński, Płock, płocki, płoński, pruszkowski, przasnyski, przysuski, pułtuski, Radom, radomski, sierpecki, sochaczewski, szydłowiecki, Warszawa, warszawski zachodni, zwoleński, uromiński, yrardowski
Ważność	od godz. 12:00 dnia 30.07.2018 do godz. 23:00 dnia 30.07.2018
Prawdopodobieństwo	80%
Przebieg	Prognozuje się wystąpienie burz z opadami deszczu miejscami od 20 mm do 30 mm, lokalnie do 40 mm oraz porywami wiatru do 70 km/h. Miejscami możliwy grad.
SMS	IMGW-PIB OSTRZEŻENIE: BURZE Z GRADEM/1 mazowieckie (30 powiatów) od 12:00/30.07 do 23:00/30.07.2018 deszcz do 40 mm, porywy do 70 km/h. Dotyczy powiatów: białobrzeski, ciechanowski, gostyniński, grodziski, grójecki, kozienicki, legionowski, lipski, makowski, mławski, nowodworski, otwocki, piaseczyński, Płock, płocki, płoński, pruszkowski, przasnyski, przysuski, pułtuski, Radom, radomski, sierpecki, sochaczewski, szydłowiecki, Warszawa, warszawski zachodni, zwoleński, uromiński i yrardowski.
RSO	Woj. mazowieckie (30 powiatów), IMGW-PIB wydał ostrzeżenie pierwszego stopnia o burzach z gradem
Dyrektor synoptyk IMGW-PIB	Michał Folwarski
Opracowanie niniejsze i jego format, jako przedmiot prawa autorskiego podlega ochronie prawnej, zgodnie z przepisami ustawy z dnia 4 lutego 1994r o prawie autorskim i prawach pokrewnych (dz. U. z 2006 r. Nr 90, poz. 631 z późn. zm.). Wszelkie dalsze udostępnianie, rozpowszechnianie (przedruk, kopiowanie, wiadomości sms) jest dozwolone wyłącznie w formie dosłownej z bezwzględnym wskazaniem źródła informacji tj. IMGW-PIB.	