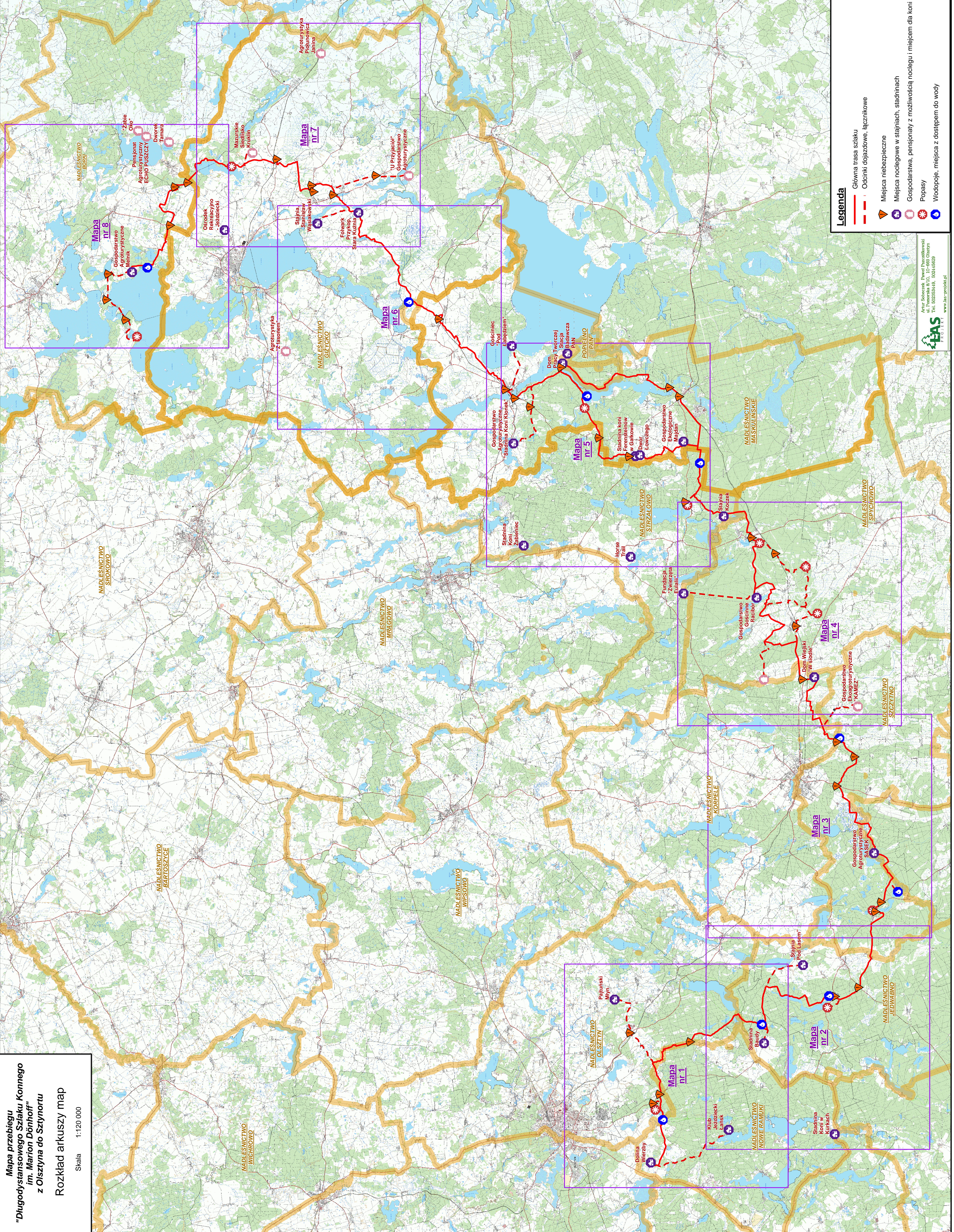


Mapa przebiegu
 "Długodystansowego Szlaku Konnego
 im. Marion Dönhoff"
 z Olsztyna do Sztynortu

Rozkład arkuszy map

Skala 1:120 000



- Legenda**
- Główna trasa szlaku
 - - - - - Odcinki dojazdowe, łącznikowe
 - 📍 Miejsca niebezpieczne
 - 🏠 Miejsca noclegowe w stajniach, stadninach
 - 🌳 Gospodarstwa, pensjonaty z możliwością noclegu i miejscem dla koni
 - ☀️ Popasy
 - 🌊 Wodopoje, miejsca z dostępem do wody

Artur Sobczak, Paweł Paszkołowski
 ul. Pomerania 8/10, 10-666 Olsztyn
 Tel. 502204345, 502416029
 www.ias-projekt.pl