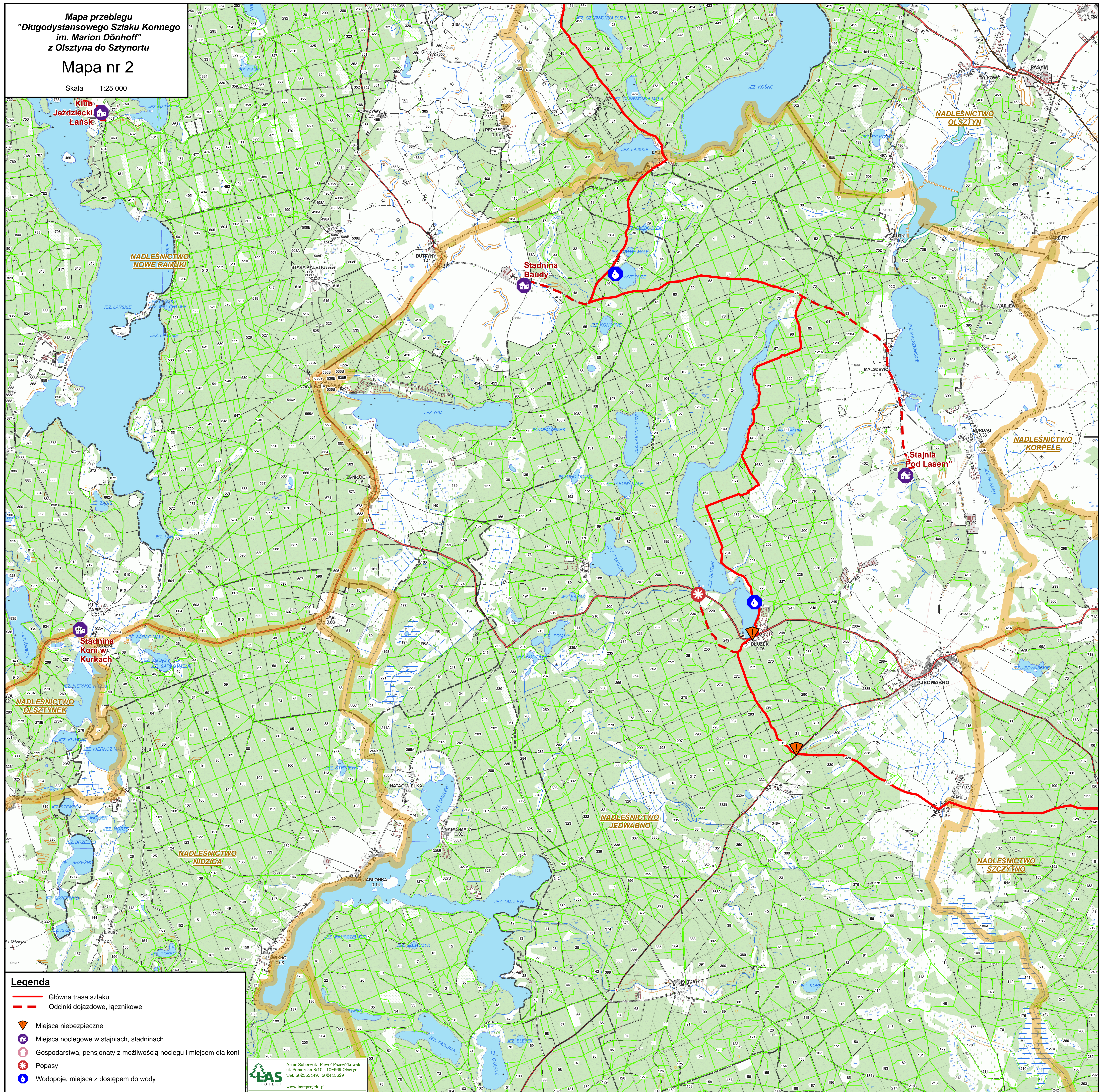


Mapa przebiegu  
"Długodystansowego Szlaku Konnego  
im. Marion Dönhoff"  
z Olsztyna do Sztynortu

Mapa nr 2

Skala 1:25 000



**Legenda**

- Główna trasa szlaku
- - - Odcinki dojazdowe, łącznikowe
- ⚠ Miejsca niebezpieczne
- 🏠 Miejsca noclegowe w stajniach, stadninach
- 🐾 Gospodarstwa, pensjonaty z możliwością noclegu i miejscem dla koni
- ☀ Popasy
- 💧 Wodopoje, miejsca z dostępem do wody

Artur Sobczek, Paweł Paszczołowski  
ul. Pomorska 8/10, 10-669 Olsztyn  
Tel. 502353449, 502446629  
www.las-projekt.pl